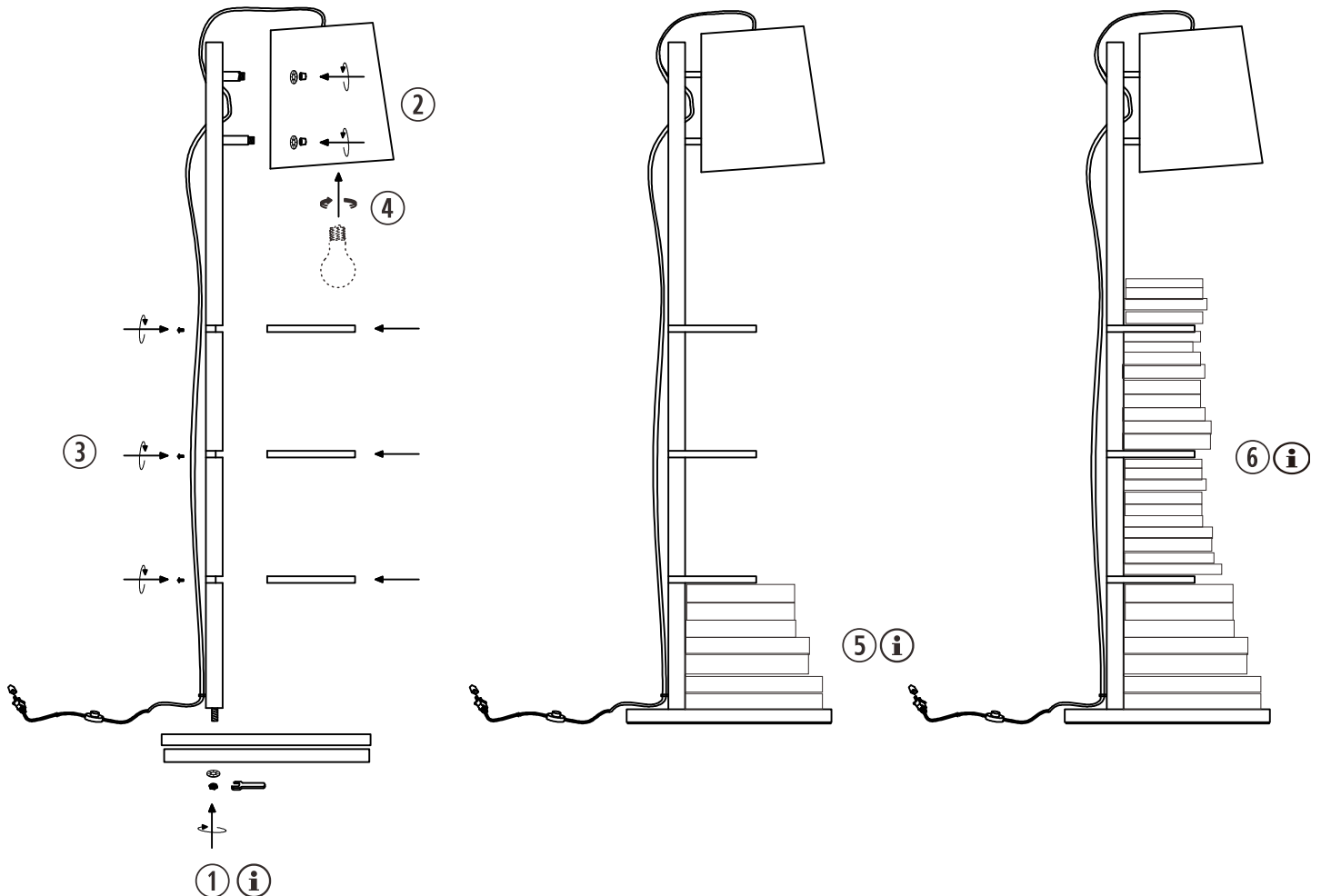


# IT'S ABOUT RoMi<sup>®</sup>

## A M S T E R D A M

### CAMBRIDGE-F



①

**English:** assemble lamp with two persons for step 1 and 2

**Español:** montar la lámpara con dos personas para los pasos 1 y 2

**Deutsch:** montieren Sie die Lampe mit zwei Personen für Schritt 1 und 2

**Français:** assembler la lampe avec deux personnes pour les étapes 1 et 2

**Nederlands:** monteer lamp met twee personen voor stappen 1 en 2

①

**English:** fasten this screw very tight! Place the tube horizontally on the ground to make it easier

**Español:** apriete este tornillo muy fuerte! Coloque el tubo horizontalmente en el suelo para que sea más fácil

**Deutsch:** ziehen Sie die Schraube sehr fest! Legen Sie das Rohr horizontal auf den Boden, um es einfacher zu machen

**Français:** serrer cette vis très fort! Placer le tube horizontalement sur le sol pour faciliter

**Nederlands:** deze schroef zeer vast aandraaien! Leg de buis op de grond om het te vergemakkelijken



5 6

**English:** important to stabilize lamp: first fill this lower space completely with books up to the wooden shelf! Then work your way up to the top shelf.

**Español:** importante para estabilizar la lámpara: ¡primero llene completamente este espacio inferior con libros hasta el estante de madera! Luego suba hasta el estante superior.

**Deutsch:** wichtig zur Stabilisierung der Lampe: zuerst diesen unteren Raum bis zum Holzregal vollständig mit Büchern füllen! Dann arbeiten Sie sich bis zum obersten Regal hoch.

**Français:** important pour stabiliser la lampe: remplissez d'abord complètement cet espace inférieur avec des livres jusqu'à l'étagère en bois! Progressez ensuite jusqu'à l'étagère du haut.

**Nederlands:** belangrijk voor de stabilisatie van de lamp: vul dit onderste nivo compleet met boeken tot aan de het houten plankje! Werk dan vervolgens zo naar het bovenste plankje.



**English: IMPORTANT!**

The electricity cable of this luminaire cannot be replaced. If this cable is damaged, the luminaire shall be destroyed. SAVE THESE INSTRUCTIONS FOR FUTURE USE.

**Español: ¡IMPORTANTE!**

El cable flexible exterior de esta luminaria no se puede cambiar. Si se dañara, hay que destruir la luminaria. GUARDA ESTAS INSTRUCCIONES PARA USARLAS EN EL FUTURO.

**Deutsch: WICHTIG!**

Das Anschlusskabel dieser Leuchte darf nicht ausgetauscht werden. Wenn das Anschlusskabel beschädigt ist, muss die Leuchte entsorgt werden. DIESE ANLEITUNG FÜR KÜNFTIGEN GEBRAUCH AUFHEBEN.

**Français: ATTENTION!**

Le cordon d'alimentation de ce luminaire ne peut être remplacé. Si le cordon est endommagé, le luminaire doit être détruit. GARDEZ CES INSTRUCTIONS POUR UNE UTILISATION FUTURE.

**Nederlands: BELANGRIJK!**

De electriciteitsnoer van deze lamp kan niet vervangen worden. Als het snoer beschadigd is, dient de lamp vernietigd te worden. BEWAAR DEZE AANWIJZINGEN VOOR TOEKOMSTIG GEBRUIK.

